

地域医療連携課だより

CT装置が新しくなりました!

当院では2022年1月から最新のデュアルエネルギーCT(Dual Energy CT)を導入いたしました。デュアルエネルギーCTとは、1度の撮影で2種類のエネルギーを使って検査を行うもので、過去の検査方法よりも多くの情報を得る事ができるようになりました。

【デュアルエネルギーCT(Dual Energy CT)の特徴】

●造影剤の強調

造影剤の種類や量、異なるX線のエネルギーによって画像での見え方が変わります。デュアルエネルギーCTを使って撮影することで、以前のCT検査よりも造影剤量を減らして(最大で40%の造影剤量を減らすことが可能です)細かい血管の描出、腫瘍などの病変を検索することが可能です。

●物質の識別

- ☞2種類のエネルギーで撮影することで物質の密度を知ることが出来ます。
- ☞これによってその物質がどのような成分で構成されているかを知ることが出来ます。
- ☞例えば腎臓に石ができた場合、その成分を知ることによってその後の治療方針を決めることが出来たり、血管の石灰化部分だけを取り除いた画像を作ることが出来たりします。



●アーチファクトの減少

金属アーチファクト低減処理(MAR)



なし

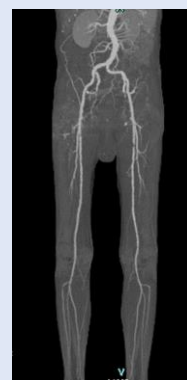


あり

下肢血管



石灰化あり



石灰化除去

これからもますます医療の質の向上に貢献してまいります。

連携室が部屋移動しました

3月4日に部屋の引っ越しを行い、MSWと前号でご紹介した入退院支援看護師2名が同室勤務となりました。それぞれの専門性を発揮し、患者情報のスムーズな共有と、支援の効率化に繋げてまいります。来年度もWebセミナーや出前講座等を通して、地域の皆さまと関わりを深めていきたいと考えております。



【お問い合わせ先】

TEL 0133-68-5001 (直通)

FAX 0133-68-2211 (直通)

入院・転院のご相談は引き続き入退院支援看護師がお受けいたします。



石狩病院ケアプランセンターのご紹介

石狩病院ケアプランセンターは令和元年10月よりケアマネージャー1名で開設いたしました。現在は4名体制となり、今年2月からは特定事業所加算Ⅲを取得いたしました。困難なケースも積極的に受け入れし、迅速に対応させていただきます。介護についてのご相談がございましたら、いつでもお気軽にご連絡ください。お待ちしております。



個室の相談室
あります！



【編集後記】

あっという間に新年度を迎える時期となりました。特集したとおり地域医療連携室も部屋の引っ越しを終え、心機一転取り組んでまいります。外の景色もだんだんと春らしくなってきましたがまだまだ寒い日が続いておりますので、皆さまも体調にはお気をつけてお過ごしください。(事務 中村)



社会医療法人 ピエタ会
石狩病院

住所 〒061-3213 石狩市花川北3条3丁目6-1

TEL 0133-68-5001 (直通)

FAX 0133-68-2211 (直通)

メール i-msw@ishikari-hosp.jp

ホームページ <https://ishikari-hosp.jp/>

地域医療連携課 安西 丸山 寺田 千葉 中村